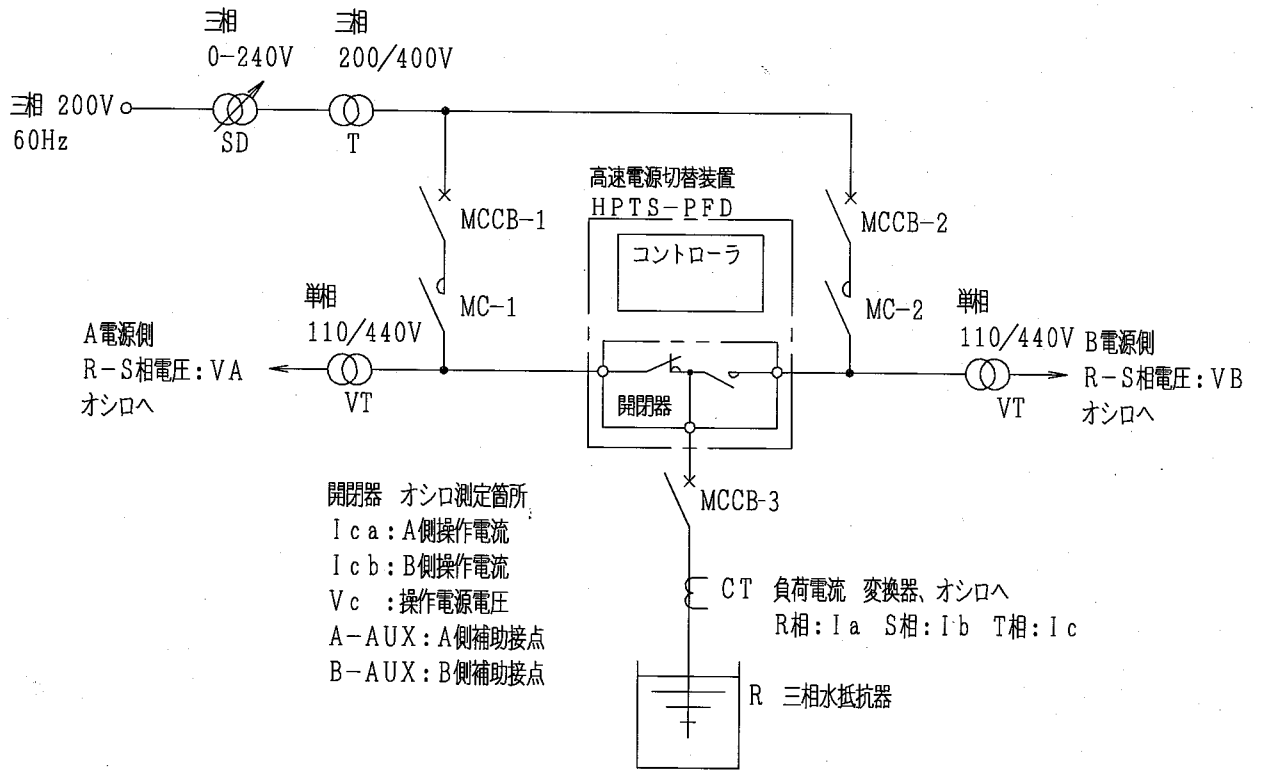


1. 試験回路



2. 試験条件
- | | |
|-------|---------------------|
| 主回路電圧 | AC415V |
| 周波数 | 60Hz |
| 負荷 | 三相水抵抗器 設定電流値 約10A |
| 停電操作 | MC-1、MC-2を操作して実施した。 |

3. 結果
- | | |
|--------|---|
| 停電切替試験 | 1) 切替操作は正常であった。
2) 停電切替時間は全て0.02秒以下であった。 |
| 負荷切替試験 | 1) 切替操作は正常であった。
2) 瞬断時間は全て0.005秒以下であった。 |

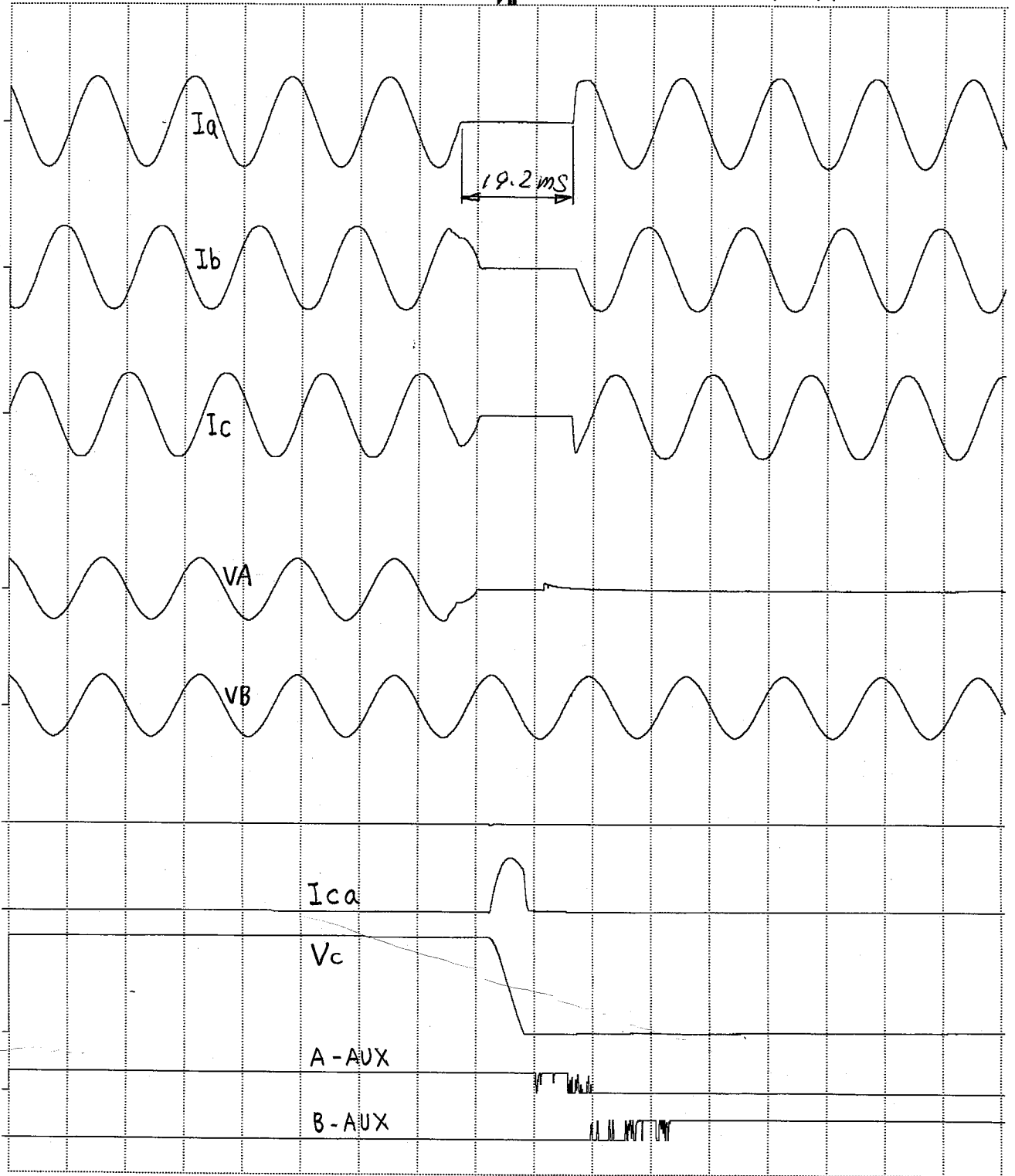
4. 測定オシロ 下記ページ参照

停電切替試験 . . . A1~A10
負荷切替試験 . . . B1~B10

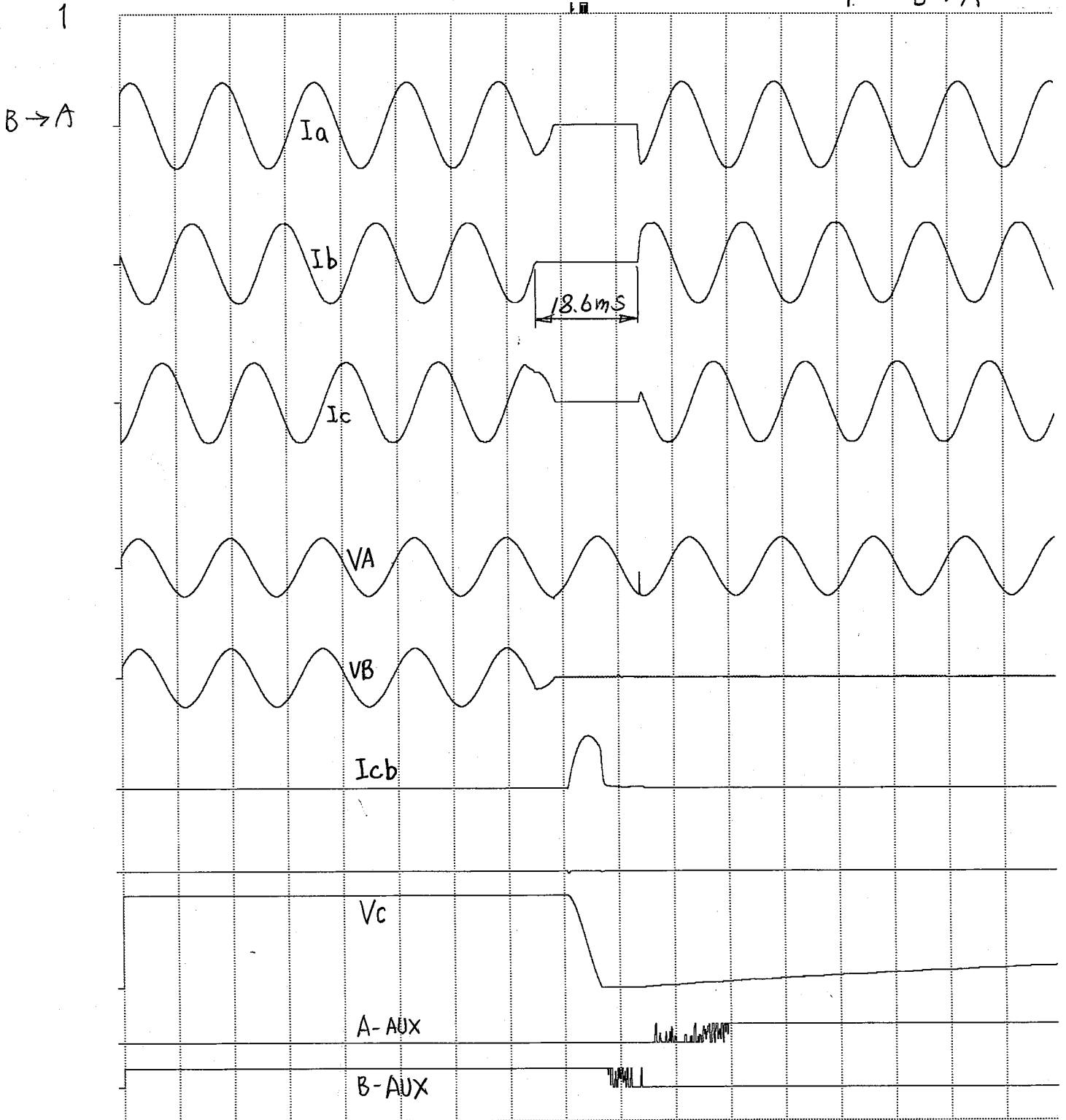
5. HPTS-PFD
- | | |
|---------|----------|
| 外形図、仕様書 | . . . C1 |
| 動作説明 | . . . C2 |
| 計測、設定操作 | . . . C3 |
| 切替表示、操作 | . . . C4 |

1 A → B

1
A → B



A/

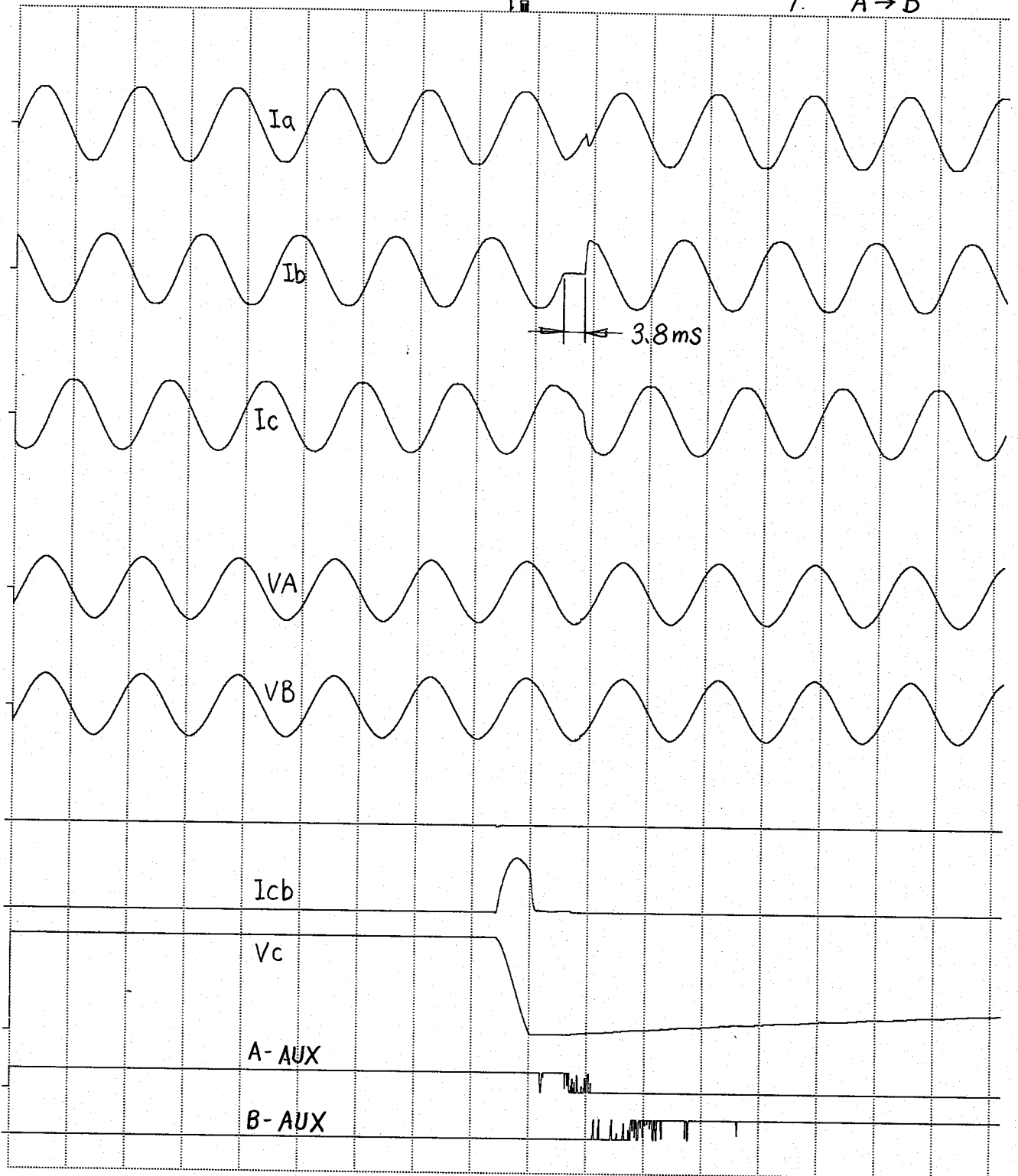


1

A → B

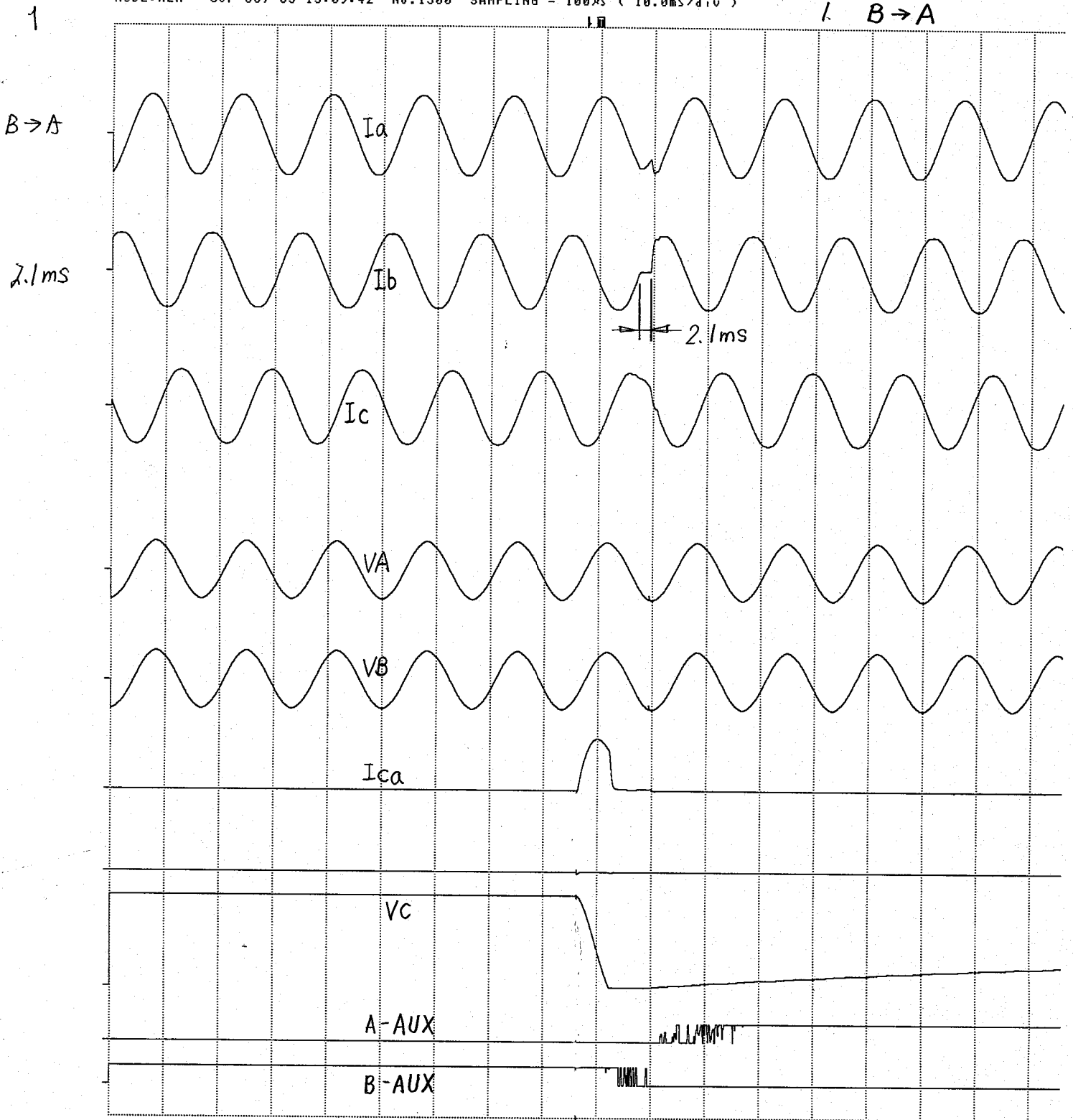
A → B

3.8ms



B1

1. B → A



B2